



Programa de gestão

INDICE:

1. INTRODUÇÃO	2
2. CARACTERÍSTICAS REQUERIDAS DO PC	3
3. INSTALAÇÃO DO SOFTWARE	4
4. PARA INICIAR O PROGRAMA	6
4.1. NOÇÕES BÁSICAS PARA USO DO SOFTWARE	6
4.2. MODIFICAÇÃO DA LINGUA DO PROGRAMA	6
4.3. CONFIGURAÇÃO DA PORTA SERIAL.....	7
4.4. ANÁLISE DOS RESULTADOS APÓS A GRAVAÇÃO.....	8
4.5. USO DO INSTRUMENTO PARA VIZUALIZAÇÃO EM TEMPO REAL	8
ADENDO	9



1. INTRODUÇÃO

O programa **TOPLINK** permite efetuar todas as operações necessárias para programar , averiguar o estado do instrumento, lêr , arquivar e imprimir os registros efetuados com os instrumentos para os quais foi dedicado.

Além disso é possível visualizar os valores instantâneos medidos pelo instrumento.

O uso de interface gráfica em janelas , a que todos os usuários de PC estão habituados, faz com que o uso do programa seja completamente intuitivo.

A disponibilidade do **HELP** em linha que, permite que a janela se ative rapidamente, apresentando as informações necessárias para o correto uso dos comandos presentes e de uso no programa.

Por esta razão não foi realizado um manual que descreva todas as funções disponíveis. **Somente o procedimento de instalação e da estrutura geral do programa são presentes neste manual..**

Nota: Incluso um ADENDO (pag.11) com mais detalhes de uso deste software.



2. CARACTERÍSTICAS REQUERIDAS DO PC

Sistema operacional	Windows 95/98/2000, NT, ME, XP
Configuração mínima	8 Mb de memória RAM. Disco rígido (com capacidade livre de 3.5 Mb). Leitor CD-ROM Porta serial. Mouse
Opção recomendável	Resolução gráfica mínima 800 x 600 Monitor colorido. Impresora conectada a porta paralela.



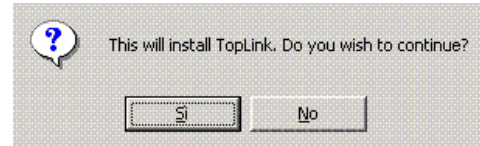
3. INSTALAÇÃO DO SOFTWARE

Feche todas as aplicações ativas, coloque o CD-ROM e espere alguns segundos. O programa acionará automaticamente o procedimento de instalação seguindo os seguintes passos:

Passo 1

Seleção:

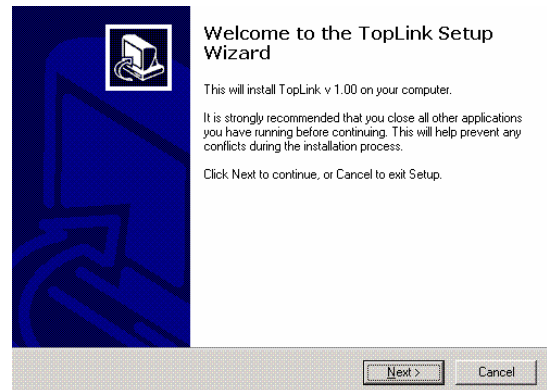
- **Sim** para continuar com a instalação
- **Não** para sair do procedimento de instalação



Passo 2

Verifique que todas as aplicações estão fechadas e selecione:

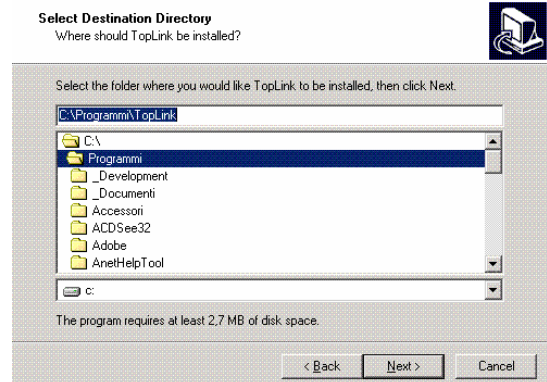
- **Next** para continuar a instalação
- **Cancel** para sair do procedimento de instalação



Passo 3

Selecione o diretório que se deseja instalar o TOPLINK:

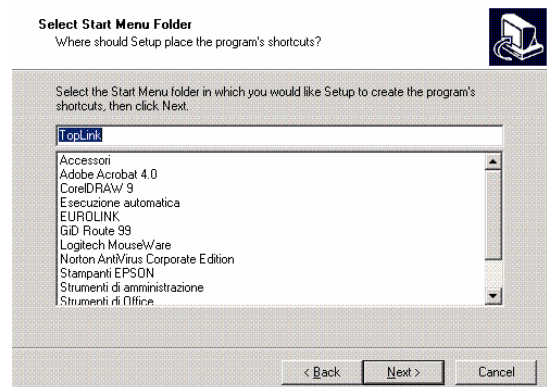
- **Back** para voltar a para a ação anterior
- **Next** para continuar com a instalação
- **Cancel** para sair do procedimento de instalação



Passo 4

Selecione o nome de associação com o Grupo (sugerimos deixar TOPLINK)

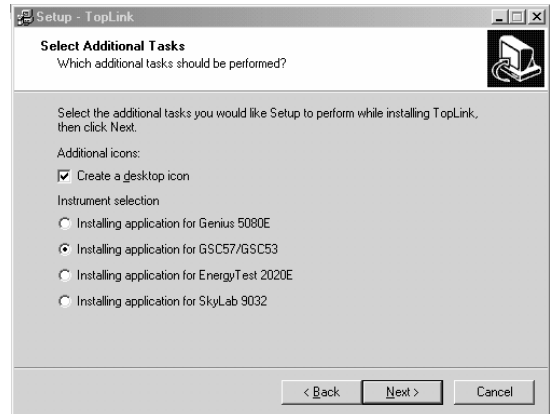
- **Back** para voltar para a ação anterior
- **Next** para continuar com a instalação
- **Cancel** para sair do procedimento de instalação





Passo 5

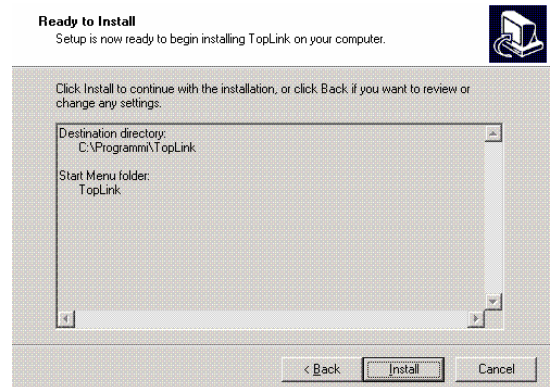
Selecione o nome de associação com o instrumento.



Passo 6

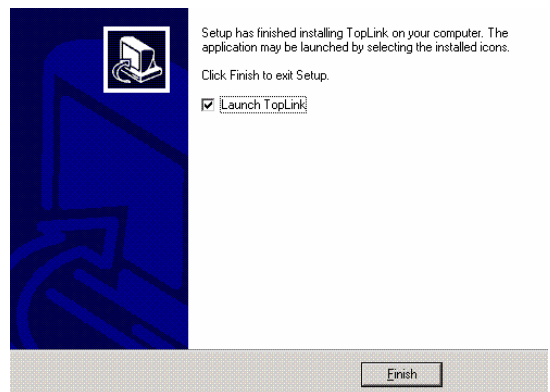
Esta janela resume o selecionado anteriormente:

- **Back** para voltar para a ação anterior
- **Install** para continuar a instalação
- **Cancel** para sair do procedimento de instalação



Passo 7

Esta janela confirma a instalação do programa. Selecione **Finish** para iniciar TOPLINK.





INSTRUMENTI

4. PARA INICIAR O PROGRAMA

Tecele o comando Início  de Windows, selecione Programas - > Toplink→  Toplink.

4.1. Informações básicas para o uso do programa

Executando o programa ficarão disponíveis os seguintes Comandos



Recording

Inicia o Programa “**Registro**” utilizado para:

- Programar os parametros de um Registro.
- Analizar os resultados de um Registro.



Scope

Inicia o programa “**Scope**” utilizado para:

- Visualizar em tempo real sobre o PC os valores na entrada do instrumento.
- Analizar os valores que através do comando “**SAVE**” foram guardados na memoria do instrumento e transferidos ao PC.



Download

Abre a janela de dialogo que permite fazer o download do instrumento ao PC. O usuário terá que selecionar os registros que quer baixar para o PC.



Settings

Permite programar-se os parâmetros básicos do programa como o IDIOMA do programa e a porta de comunicação utilizada.

Além disso permite programar a data e hora do instrumento e informações do programa , etc)



Help


Abre a ajuda

4.2. Modificação do Idioma do Programa

O programa é distribuido tendo com idioma padrão o Inglês.

Para mudar o idioma desejado

Execute o programa.

- Selecione a tecla  (“**Settings**”), escolha a opção “**Idioma**” e selecione o idioma desejado (**.LNG** extensão).

Obs: a seleção ficará constante na aplicação quanto terminado.

4.3. Configuração da porta serial

Qualquer PC compatível que disponha de uma porta serial COM pode ser utilizado para a comunicação com os instrumentos.

As dificuldades no uso de portas com conector de 25 pinos podem ocorrer pois o instrumento preve um conector de 9 pinos., contudo é facil encontrar-se um apactador 9 pinos – 25 pinos que permita passar de um padrão para outro.

Em um PC que disponha de porta USB utilizar um adaptador USB-COM para conectar o instrumento ao PC


Para configurar a porta serial, operar do seguinte modo:

- Apertar a techa “Settings” do programa TOPLINK e selecionar a opção “Porta”. O programa visualizará a seguinte janela:



- Selecionar a porta desejada e a correta velocidade de transferência em função do instrumento utilizado (ver o manual de instalação do mesmo)
- Usar eventualmente a função “AUTOSSET” para o reconhecimento automático da configuração.
- Confirmar com OK.

4.4. Análise dos resultados após a gravação

Se depois de um registro , quizeres analisar os resultados, a primeira operação é download dos dados contidas na memória do instrumento utilizando o comando 

O programa abrirá uma janela de diálogo que permitira selecionar do dados que se quer transferir ao PC.

Se o tipo de dados são **Provas de Verificação** o programa “**Safety**”.se executará automaticamente

Para mais detalhes veja o exemplo na “Ajuda” → “Conteudo”, na seção “Safety”..

Se o tipo de dados é um **Registro**, se executará automaticamente o programa “**Registro**”

Em geral para analisar os dados será necessário selecionar-se o comando “**Parâmetros**” e também selecionar o tipo de analise que se que efetuar.

Para mais detalhes veja o exemplo na “Ajuda” → “Conteudo”, no “Registrado”: “Análises dos Parâmetros selecionados” ou “Anomalias de Tensão.”.

Se o tipo de dados é um registro de valores instantâneos (conseguidos através da pressão da tecla SAVE do instrumento) se executará automaticamente o programa “**Scope.**” Emn geral para Analizar os dados fará falta então selecionar o Comando “Visualização” e logo selecionar o tipo de Analise que se quer fazer.

Para mais detalhes veja o exemplo na “Ajuda” → “Conteudo”, no Osciloscópio: “Forma de onda”, “Harmônicos” ou “Multímetro”.

4.5. Uso do instrumento para a visualização em tempo real sobre o PC

Se a opção for utilizar um PC como instrumento de visualização dos valores medidos em tempo real com o instrumento necessita-se utilizar diretamente **Osciloscópio** selecionando a função “Conexão” → ”Inicio” e logo o tipo de Análises que se quir fazer.


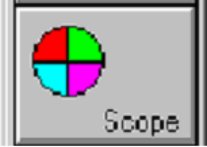



Para mais detalhes veja o exemplo na “Ajuda” → “Conteudo”, a função Osciloscópio: Forma de onda”, “Harmônicos” ou “Multímetro”.

ADENDO: Dicas para utilização do software TOPLINK



1 – Click 2 vezes sobre o ícone

2- Faça sua escolha conforme abaixo:

	<p>Seção dedicada a visualizar e analisar os somente os parâmetros gravados</p>
	<p>Seção dedicada a visualizar e analisar as somente as formas de onda</p>
	<p>Seção dedicada ao downloading para o PC</p>
	<p>Seção dedicada para setar a porta de comunicação , língua e acerto dos parâmetros de data/hora</p>
	<p>Seção de ajuda</p>



- Na seção referente aos parâmetros gravados (Recording) é possível:

Instrument File

Ajustes do Instrumento (conectado via RS-232) verifica e programa o instrumento

Status do Instrumento informa situação de registros/memória/programação

Abrir arquivos com a extensão HED (Ex.:01_01_02.HED)

Recording Analysis

Ajustes aplicados – indica os parâmetros aplicados na medição

Ajustes de energia – programação do período de análise de consumo

Análise de energia – indica o consumo referente ao período programado

Distúrbios – apresenta o registros dos distúrbios SAG/SURGE

Parâmetros – Indicativo das grandezas gravadas (em vermelho)

Options

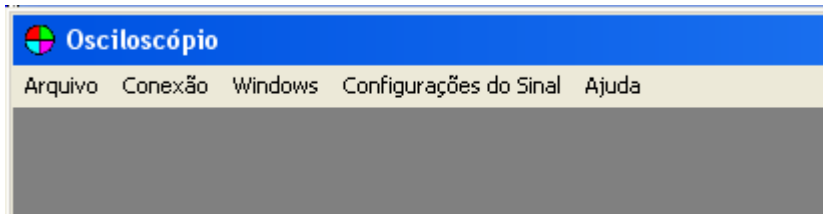
Programação da impressora

Help



INSTRUMENTI

Ajuda ao usuário



- Na seção referente ao Scope (Osciloscópio) é possível:

Arquivo

Abrir arquivos com extensão dat (01_01_02.dat)

Salvar arquivos

Sair da seção

Conexão

Iniciar medição instantânea (usando-se a tecla espaço)

Parar uma medição (pressionar novamente espaço)

Windows

Osciloscópio – apresenta as formas de onda (tensão e corrente)

Harmônicas – apresenta o espectro das harmônicas (tensão e corrente)

Medidor – apresenta a tensão e corrente por fase e total)

Cascata / ladrilho – escolha da apresentação de informações na tela

Ajuda – auxílio ao usuário

Configuração do sinal

Definição da cor / estilo e largura das linhas de apresentação

Nota: você deve utilizar o mouse para definir os parâmetros de análise, sendo que o botão do lado esquerdo é para escolha da grandeza ou item para visualização e o esquerdo das funções aplicadas no item escolhido.

Uso no botão direito

Item Ajuste do instrumento (Recording / Ajuste do Instrumento)– define os parâmetros (grandezas) a serem gravadas

Item distúrbios (Recording File /Análise do Registro)–aciona : impressão/mostrar distúrbios fase a fase/copiar distúrbio para transferência para outro software (escolha do período)

Item parâmetros (Recording / Análise do Registro)– indica as grandezas previamente selecionadas (vermelho), clicar com o botão esquerdo do mouse sobre a grandeza de sua escolha que fica preta em seguida com o botão direito pode-se escolher entre manter-se a grandeza ou **elimina-la** e proceder o início da **análise** :

Parâmetros – quais foram previamente selecionados para nova escolha

Cabeçalho – quais os ajustes aplicados no registro

Selecionar – marcar as colunas que serão analisadas

Visualizar – indicar qual o valor a ser apresentado (médio/mínimo/máximo)

Gráfico – apresentar gráfico para análise (opção de zoom e determinante de grandezas / médio/mínimo/máximo, imprimir, copiar)

Copiar – para transferir para outro software

Transferir - arquivo em formato TXT

Imprimir

Help